



# Basalte

Roche volcanique broyée (<2 mm)

Support de culture (NF U 44-551)



Le basalte est une roche volcanique issue du refroidissement rapide du magma au contact de l'air ou de l'eau. Il est riche en minéraux et en oligo-éléments essentiels pour les plantes.



Naturellement riche en magnésie et en fer

Structure poreuse : augmente la rétention d'eau des sols sableux et aère les sols lourds.

Riche en oligo-éléments

Participe à la formation du complexe argilo-humique

Stimule l'activité biologique du sol

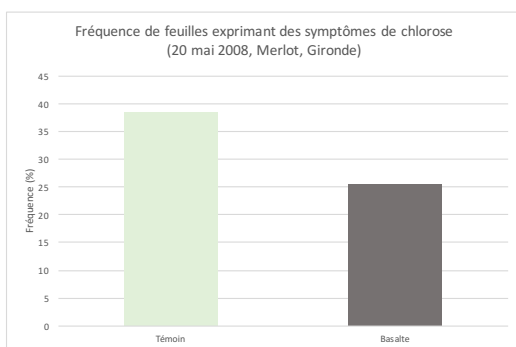
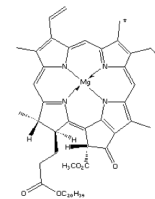
Stimule l'activité métabolique des plantes

Améliore la qualité des fruits et légumes



## Naturellement riche en magnésium et en fer

Le basalte contient naturellement près de 10% de **magnésium** et de **fer**. Ces éléments sont des composants essentiels dans la production de chlorophylle et interviennent donc directement dans les processus métaboliques de la plante. Hors dans la plupart des sols agricoles, ces éléments sont présents en faibles quantités ou peu disponibles. Le basalte est idéal pour compenser ces carences.



**-33% de symptômes de chlorose**

Détail des analyses foliaires

	Fer (ppm)
Témoin	50,87
Basalte	52,09

## Améliorez facilement la qualité des raisins

L'intérêt du basalte pour la qualité des vins rouges a été observé dans les années 90 dans les terroirs volcaniques de l'état de Washington (USA). Les vins issus des sols les plus riches en basalte présentaient une structure, une complexité et une intensité aromatique supérieures aux autres. Les essais menés par Biovitis en Gironde ont confirmé l'intérêt du basalte apporté en fertilisation sur la **fermentescibilité des moûts** et la **quantité d'anthocyanes**.

	N ass. (mg/L)	Anthocyanes
Témoin	145	270
Basalte	155	321

## Caractéristiques moyennes

SiO <sub>2</sub>	Al <sub>2</sub> O <sub>3</sub>	Fe	CaO	MgO	Na <sub>2</sub> O	TiO <sub>2</sub>	K <sub>2</sub> O	P <sub>2</sub> O <sub>5</sub>	MnO
42%	15%	11%	10%	10%	3%	3%	2%	0,4%	0,2%

+ oligo-éléments (Cu, Zn, B, Mo, Sr, Ba, Rb, Zr...)

## Recommandations d'emplois

Culture	Vigne	Arboriculture	Maraîchage
Dose /ha	1 à 2 t/ha	1 à 2 t/ha	1 t/ha

**Conditionnement** : Big bag 500 kg ou sac de 25kg.